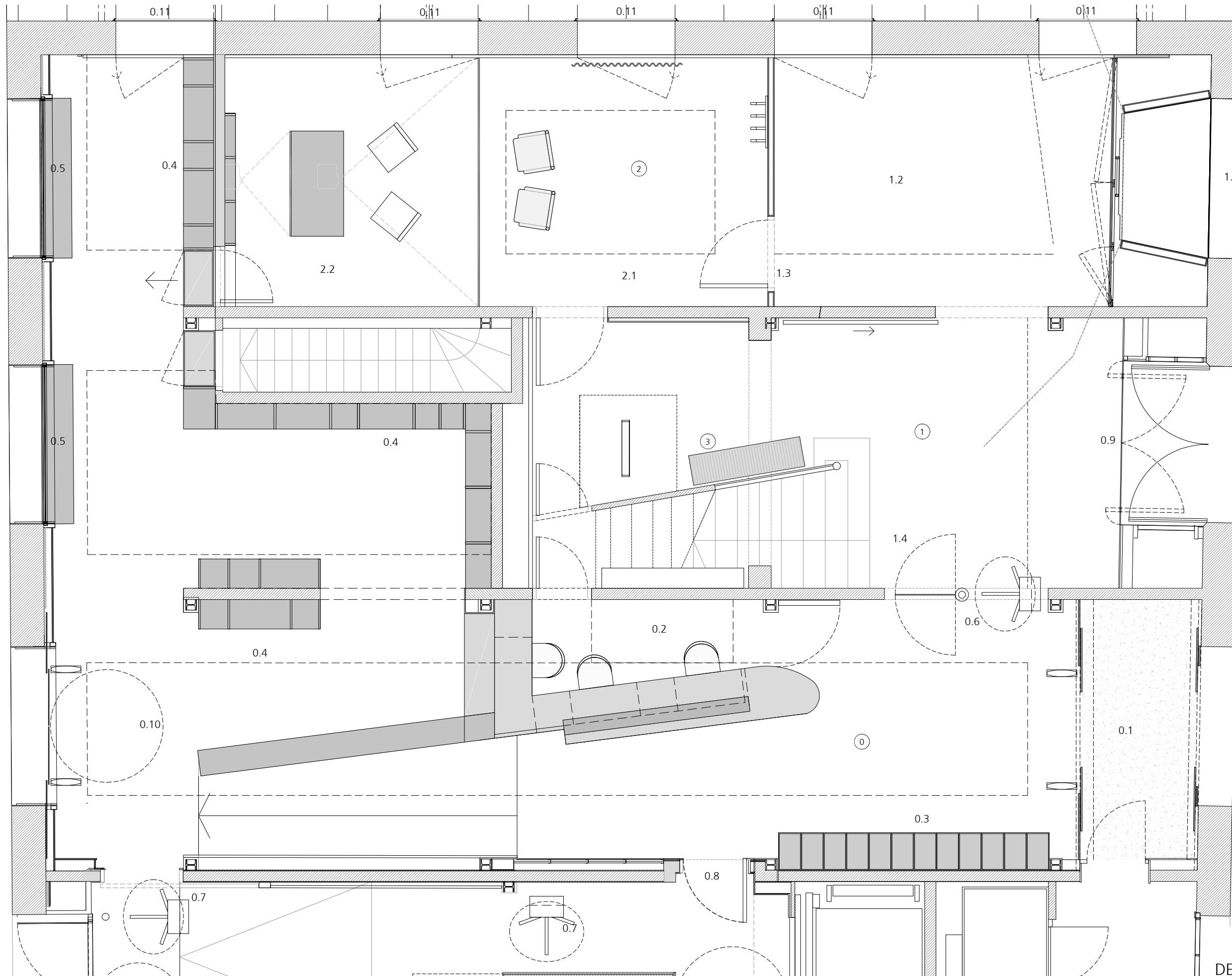


AG 2.1 LVM/vtm

Diligència: Per fer constar que aquests documents annexos, són els documents electrònics segellats amb el segell de l'Ajuntament i signat per mi, als quals es refereixen l'acord del Ple amb número d'expedient GCUL2023000166. Dono fe.



## PLANTA BAIXA

### 0 RECEPCIÓ BOTIGA

- 0.1 Cancell d'accés
- 0.2 Taulell de recepció i venda d'entrades
- 0.3 Taquilles
- 0.4 Mobiliari expositor botiga
- 0.5 Aparador botiga
- 0.6 Control d'accés a recorregut museogràfic amb pas adaptat PMR
- 0.7 Control sortida recorregut museogràfic
- 0.8 Accés a ascensor i serveis
- 0.9 Antic accés principal carrer Monturiol
- 0.10 Accés des de carrer Caamaño
- 0.11 Aparadors Museu

### 1 VESTÍBUL

- 1.1 Aparador calidoscopi
- 1.2 Sala Bijou. Exposicions temporals
- 1.3 Marcador de compte enrere de la durada de l'audiovisual
- 1.4 Escala d'accés a nivells superiors

### 2 PRÒLEG

- Audiovisual multimèdia.
- Figueres i la notaria.*
- El gresol d'un geni.*
- 2.1 Zona públic
- 2.2 Zona escenogràfica

### 3 CRONOLOGIA

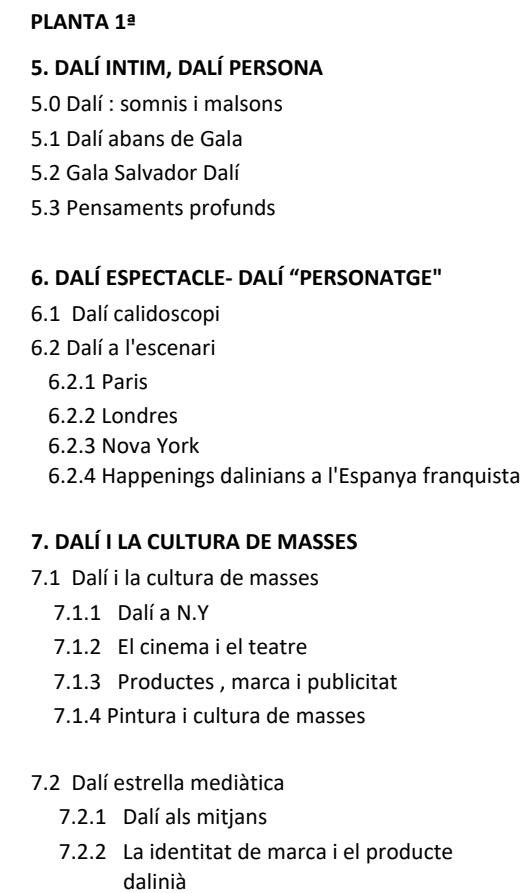
- Làmpada a tota l'alçada de l'escala de la casa, amb gràfica de la cronologia

DETALLS ÀMBITS PLANTA BAIXA  
PLANTA DISTRIBUCIÓ



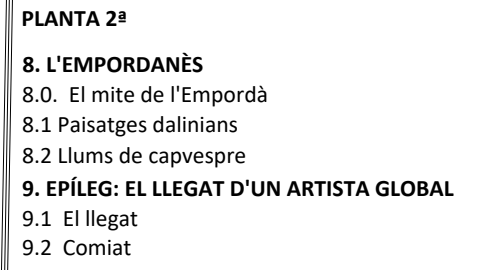
- PLANTA ENTRESOL**
- 4 LA LLAR I LA FAMÍLIA**
- 4.0 ESPAI D'ENTRADA**  
4.0.1 Accés des de l'escala principal  
4.0.2 Accés des de l'ascensor
- 4.1 LA CASA**  
L'edifici, l'ambient, els veïns
- 4.2 RETRATS FAMILIARS**  
4.2.1 L'habitació on neix Dalí  
4.2.2 L'àvia materna, la tieta Catalina i la mainadera Llúcia  
4.2.3 La mare i el pare, la germana Anna Maria i el germà Salvador  
4.2.4 Les vistes, els balcons
- 4.3 RETALLS D'INFANTESA**  
4.3.1 La cuina  
4.3.2 El bany  
4.3.3 La galeria  
4.3.4 Els altres familiars
- 4.4 MESTRES I COMPANYYS. ARRIBANT A SER DALÍ**

DETALLS ÀMBITS PLANTA ENTRESOL  
PLANTA DISTRIBUCIÓ

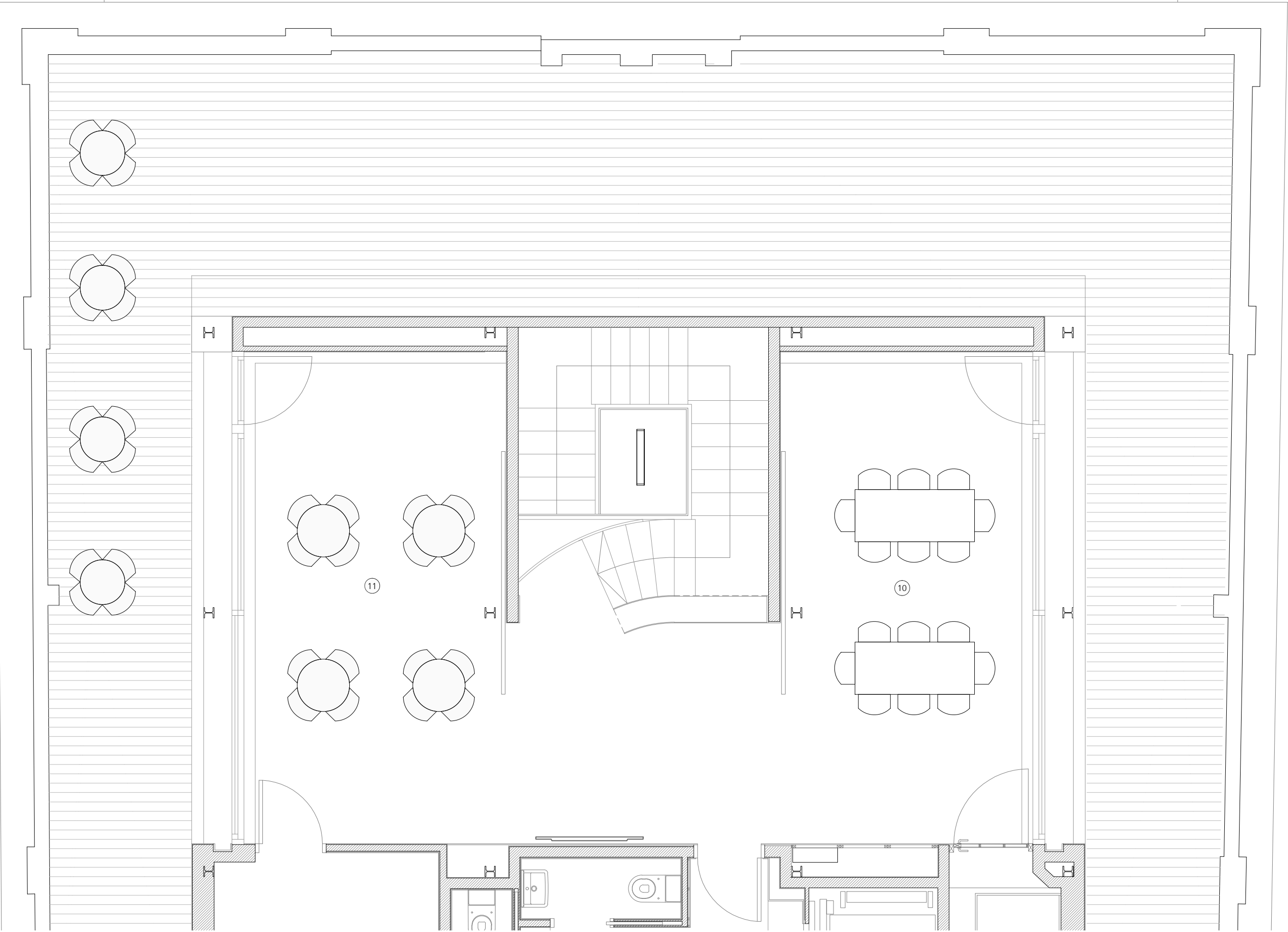


PLANTA DISTRIBUCIÓ

ESCALA A3: 1:50



P2 1



**PLANTA TERRAT**  
10. EL REBOST DE DALÍ- AULA DIDÀCTICA  
11. ESPAI DE DESCANS

## **ANNEX 2. Espais i aforaments CNSD**

Planta baixa	68 persones
Planta entresol	61 persones
Planta primera	73 persones
Planta segona	77 persones
Planta tercera	32 persones
Aforament total	311 persones

### **ANNEX 3**

#### **Declaració responsable de bon ús dels espais de lloguer de la Casa Natal Salvador Dalí**

##### Declaració responsable del bon ús dels espais de la Casa Natal Salvador Dalí

Qui sota signa, el/la senyor/a....., amb DNI / NIE  
núm....., actuant en nom propi // actuant en qualitat de representant  
legal de la persona física / jurídica....., amb NIF  
núm. .... i adreça de correu electrònic (a efectes d'avisos per a  
notificacions) ....., als efectes de poder llogar els espais  
de la Casa Natal Salvador Dalí en el dia, hora i ús sol·licitat,

em comprometo a :

- f e r un bon ús i tenir cura de les instal·lacions de l'equipament i, en finalitzar, deixar l'espai i els elements que conté en el mateix estat que estaven al inici de l'activitat.
- en cas de detectar algun instal·lació malmesa o deteriorada, avisar la Direcció de la Casa Natal Salvador Dalí abans de fer-la servir, així com notificar qualsevol element que s'espatlli o trenqui durant el seu ús.

Signatura:



## **ANNEX 4**

### **Fitxa tècnica del material disponible per al lloguer d'espais de la Casa Natal Salvador Dalí**

A continuació es relaciona el material que està a disposició dels usuaris del lloguer d'espais de la Casa Natal Salvador Dalí, d'acord amb el reglament i les taxes per al lloguer d'espais vigents:

#### **PLANTA TERCERA:**

- Espai *office* del tercer pis:
  - 1 microones Orbegozo MI 2115 Microondas 20L 700W Blanco
  - 1 nevera New Pol NWTT850W Frigorífico Mini 85 x 50 x 50 cm
  - 1 rentaplats Smeg LVS3222BIN - Lavavajillas 60 Cm 13 Cubiertos Clase A++ AquaStop Blanco
  
- Espai de descans i per famílies:
  - 3 taules 160 x 70 cm plegables
  - 56 cadires
  - 4 taules rodones 70 cm. diàmetre
  - 4 taules rodones 60 cm. diàmetre
  - 1 Monitor interactiu Optoma Creative Touch 3751RK [es troba ancorat a la paret central, davant l'escala patrimonial]